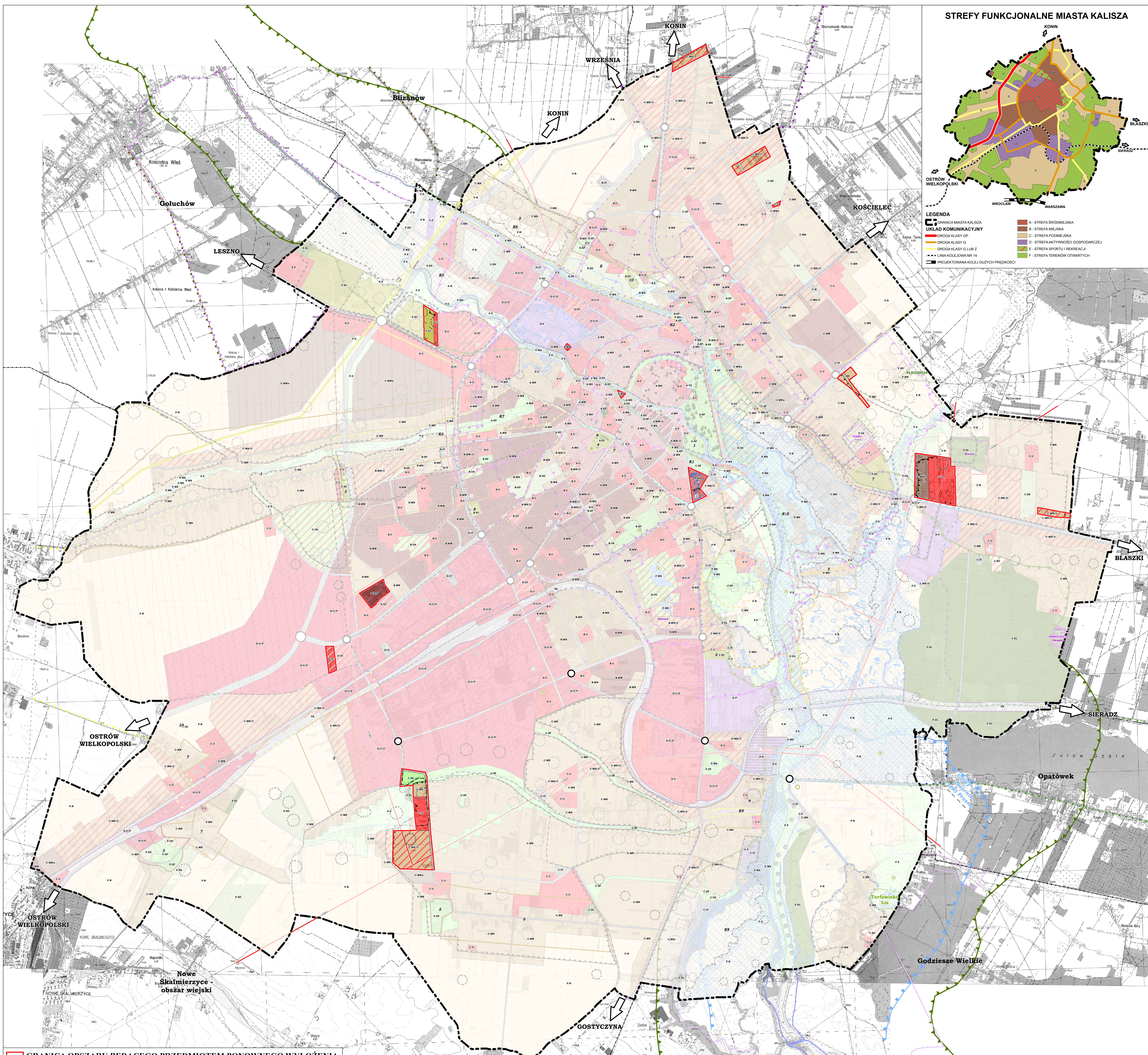


STUDIUM UWARUNKOWAŃ I KIERUNKÓW ZAGOSPODAROWANIA PRZESTRZENNEGO MIASTA KALISZA

KIERUNKI ZAGOSPODAROWANIA PRZESTRZENNEGO RYSUNEK NR 1: KIERUNKI ZAGOSPODAROWANIA PRZESTRZENNEGO

ZAŁĄCZNIK NR 2 DO UCHWAŁY NRRADY MIEJSKIEJ KALISZA Z DNIA

SKALA 1:10 000



STREFY FUNKCYJNALNE MIASTA KALISZA



LEGENDA

- GRANICA MIASTA KALISZA
- GRANICE GMIN SĄSIEDNI
- GRANICE OSIEDLI
- POSTAWOWY UKŁAD KOMUNIKACYJNY
- KD-GP - DROGA KLASY GŁÓWNEJ RUCHU PRZYSPIESZONEGO
- KD-Z - DROGI KLASY ZBIORCZEJ
- KD-L - DROGI KLASY LOKALNEJ
- Ważniejsze węzły drogowe
- Infrastruktura techniczna
- Stacje redukcyjne gazu
- GPZ
- Ujęcie wód podziemnych posiadające strefę ochrony bezpośredniej w granicy obudowy studni
- Ujęcie wód powierzchniowych
- Stacje bazowe
- Linie elektroenergetyczne wysokiego napięcia
- gązociąg wysokiego ciśnienia
- Pas łączności radiowo-telewizyjnej
- SLR Żerków - SLR Kalisz Chelmeć

GRANICA OBSZARU BĄDĄCEGO PRZEDMIOTEM PONOWNEGO WYŁOŻENIA

LEGENDA

- STREFY FUNKCYJNALNE
- A - STREFA ŚRÓDMIEJSKA
- B - STREFA MIEJSKA
- C - STREFA PODMIEJSKA
- D - STREFA AKTYWNOŚCI GOSPODARCZEJ
- E - STREFA SPORTU I REKREACJI
- F - STREFA TERENÓW OTWARTYCH

KIERUNKI ZAGOSPODAROWANIA PRZESTRZENNEGO W STREFACH

- MN - TERENY ZABUDOWY MIESZKANIOWEJ
- MNn - TERENY ZABUDOWY MIESZKANIOWEJ REZYDENCJALNEJ
- MN/U - TERENY ZABUDOWY MIESZKANIOWEJ JEDNORODZINNEJ I USŁUGOWEJ
- MS - TERENY ZABUDOWY ŚRÓDMIEJSKIEJ
- MW - TERENY ZABUDOWY MIESZKANIOWEJ WIELORODZINNEJ
- MWn - TERENY ZABUDOWY MIESZKANIOWEJ WIELORODZINNEJ O NISKIEJ INTENSYWNOSCI
- MWn/U - TERENY ZABUDOWY MIESZKANIOWEJ WIELORODZINNEJ I USŁUGOWEJ O NISKIEJ INTENSYWNOSCI
- MW/U - TERENY ZABUDOWY MIESZKANIOWEJ WIELORODZINNEJ I USŁUGOWEJ
- U - TERENY ZABUDOWY USŁUGOWEJ
- US - TERENY SPORTU I REKREACJI
- UC - TERENY LOKALIZACJI OBIEKTÓW HANDLOWYCH O POWIERZCHNI SPRZEDAŻY POWYŻEJ 2000 M2
- U/P - TERENY ZABUDOWY USŁUGOWO-PRZEMYSŁOWEJ
- P - TERENY ZABUDOWY PRODUKCYJNEJ, SKŁADÓW I MAGAZYNÓW
- R - TERENY ROLNICZE
- RU - TERENY OBSŁUGI PRODUKCJI W GOSPODARSTWACH ROLNYCH I OGRODNICZYCH
- ZL - TERENY LASÓW
- ZP - TERENY ZIELENI URZĄDZONEJ
- ZD - TERENY OGRODÓW DZIAŁKOWYCH
- ZC - TERENY CMENTARZY
- Z - TERENY ZIELENI NIEURZĄDZONEJ
- WS - TERENY WÓD POWIERZCHNIOWYCH ŚRÓDLĄDOWYCH
- KD - TERENY KOMUNIKACJI DROGOWEJ
- TK - TERENY KOLEJOWE
- IT - TERENY INFRASTRUKTURY TECHNICZNEJ
- TZ - TERENY ZAMKNIĘTE
- TERENY ZAMKNIĘTE, PRZEZ KTÓRE PRZEBIEGAJĄ LINIE KOLEJOWE

OCHRONA DZIEDZICTWA KULTUROWEGO I JEGO ZASOBÓW

- OBIEKT WPISANY DO REJESTRU ZABYTKÓW
- TEREN UKŁADU URBANISTYCZNEGO MIASTA KALISZA WPISANEGO DO REJESTRU ZABYTKÓW (NR REJ. 33/A)
- TEREN ARCHEOLOGICZNY WARSZY KULTUROWYCH WPISANY DO REJESTRU TERENÓW (NR REJ. 38/A)
- ZALOŻENIE URBANISTYCZNE ALI WOLNOŚCI (NR REJ. 431/A)
- REZERWAT ARCHEOLOGICZNY GRODZISKA NA ZAWODZIU (NR REJ. 701/A)
- STREFA AKTYWNEJ OCHRONY OTULINY GRODZISKA NA ZAWODZIU
- STREFA OCHRONY KONSERWATORSKIEJ
- STREFA OCHRONY KRAJOBRAZU (K)
- STREFA OCHRONY KRAJOBRAZU I KRAJOBRAZU KULTUROWEGO, W TYM DOLINY PROSNY (E+K)
- HISTORYCZNE ZALOŻENIA URBANISTYCZNE I RURALISTYCZNE:
- 1. ZALOŻENIE DWORSKO-PARKOWO-FOLWARCZNE W D. WSI MAJKÓW
- 2. ZALOŻENIE DWORSKO-PARKOWO-FOLWARCZNE W D. WSI SULISŁAWICE
- 3. ZALOŻENIE DWORSKO-PARKOWO-FOLWARCZNE W D. WSI SZCZYPIORNO
- 1. UKŁAD RURALISTYCZNY DAWNEJ WSI DOBRZEĆ
- 2. UKŁAD RURALISTYCZNY DAWNEJ WSI MAJKÓW
- 3. UKŁAD RURALISTYCZNY DAWNEJ WSI ROSKÓW
- 4. UKŁAD RURALISTYCZNY DAWNEJ WSI PIWONICE
- 5. UKŁAD RURALISTYCZNY DAWNEJ WSI RAJSKÓW
- 6. UKŁAD RURALISTYCZNY DAWNEJ WSI SULISŁAWICE
- 7. UKŁAD RURALISTYCZNY DAWNEJ WSI SZCZYPIORNO
- 1. CMENTARZ ŻÓLNIEZY RYDZIECICH
- 2. CMENTARZ RZYMSKO-KATOLICKI PARAFII ŚW. GOTARDA (RYPIEK)
- 3. CMENTARZ PARAFIALNY PARAFII ŚW. MICHAŁA ARCHANIOŁA (DOBREZEC)
- 4. CMENTARZ RZYMSKO-KATOLICKI TZW. MIEJSKI
- 5. CMENTARZ PRAWOSŁAWNY
- 6. CMENTARZ EWANGELICKI
- 7. CMENTARZ RZYMSKO-KATOLICKI "NA TYŃCU"
- 8. CMENTARZ ŻYDOWSKI TZW. NOWY KIRKUT
- 9. CMENTARZ ŻÓLNIEZY UKRAIŃSKICH (RYPIEK)
- 10. CMENTARZ WOJSKOWY-ŻÓLNIEZY I CMENTARZ PRAWOSŁAWNY (MAJKÓW)
- STANOWISKO ARCHEOLOGICZNE W REJESTRZE ZABYTKÓW
- ZESPÓŁ STANOWISK ARCHEOLOGICZNYCH
- STANOWISKO ARCHEOLOGICZNE
- STANOWISKO ARCHEOLOGICZNE W ZESPOLE

OCHRONA ŚRODOWISKA I JEGO ZASOBÓW

- OBZSZAR NATURA 2000 - SOO DOLINA ŚWEDRNI PLH300034
- REZERWAT PRZYRODY - TORPOWISKO LIS
- KRAJOWY REZERWAT EKOLOGICZNY WYSTĄPIENIA POWODZI W DOLINIE PROSNY
- POMNIKI PRZYRODY
- OSTOJE PŁACIWA BIOTNEGO
- OBZSZAR GÓRNICZY
- TEREN GÓRNICZY
- ZŁOŻE SUROWCÓW NATURALNYCH
- GRANICA ZASIEGU GWPP NR 311
- OBZSZARY, NA KTÓRYCH PRAWDOPODOBIEŃSTWO WYSTĄPIENIA POWODZI JEST WYSOKIE I WYNOŚI RAZ NA 10 LAT
- OBZSZARY, NA KTÓRYCH PRAWDOPODOBIEŃSTWO WYSTĄPIENIA POWODZI JEST ŚREDNIE I WYNOŚI RAZ NA 100 LAT
- OBZSZARY, NA KTÓRYCH PRAWDOPODOBIEŃSTWO WYSTĄPIENIA POWODZI JEST NISKIE I WYNOŚI RAZ NA 500 LAT LUB NA KTÓRYCH ISTNIEJE PRAWDOPODOBIEŃSTWO WYSTĄPIENIA ZDARZENIA EKSTREMALNEGO
- OBZSZAR NARAZONY NA ZALANIE W PRZYPADKU ZNISZCZENIA LUB USZKODZENIA WAŁU PRZECIWPOWODZIOWEGO
- STREFY OCHRONNE UJEĆ WÓD PODZIEMNYCH
- STREFA OCHRONY BEZPOŚREDNIEJ
- STREFA OCHRONY POŚREDNIEJ
- GRANICE STREF SANITARNYCH WOKÓŁ CMENTARZY
- 50 m
- 150 m
- GRANICA OBSZARU ZDEGRADOWANEGO
- GRANICA OBSZARU REWITALIZACJI
- OBZSZAR, NA KTÓRYM ROZMIESZCZONE SĄ URZĄDZENIA WYTWARZAJĄCE ENERGIĘ Z ODNAWIALNYCH ŹRÓDEŁ ENERGII O MOCY POWYŻEJ 100kW, WRAZ ZE STREFĄ OCHRONNĄ

TRASY TURYSTYCZNE

- KALISZ-KOŚCIELNA WIEŚ-KALISZ
- KALISZ-OPATÓWEK-KALISZ
- KALISZ-GOŁCIEŃ-KALISZ
- KALISZ-DZIELNICE
- KALISZ-SZCZYPIORNO-BOCZKÓW-KALISZ
- KALISZ-RUSSÓW-KALISZ
- WIELKOPOLSKA BEZ BARIER
- KALISZ ŚRÓDMIEJSKI
- KALISZ PIĄSTOWSKI
- PARK MIEJSKI
- TRASY ROWEROWE
- TRASA NR 1
- TRASA NR 2
- TRASA NR 3
- TRASA NR 4
- TRASA NR 5
- TRASA NR 6
- TRASA NR 7
- TRASA NR 8
- POZOSTAŁE